

Работа ПО Gate с контроллерами GV-420.

1. Введение.

Контроллер GATE-4000, исполнение GV-420 (далее в тексте именуемый «контроллер GV-420») является модификацией контроллера GATE-4000, предназначенной для организации совместной работы СКД GATE с домофонами VIZIT 400-й серии.

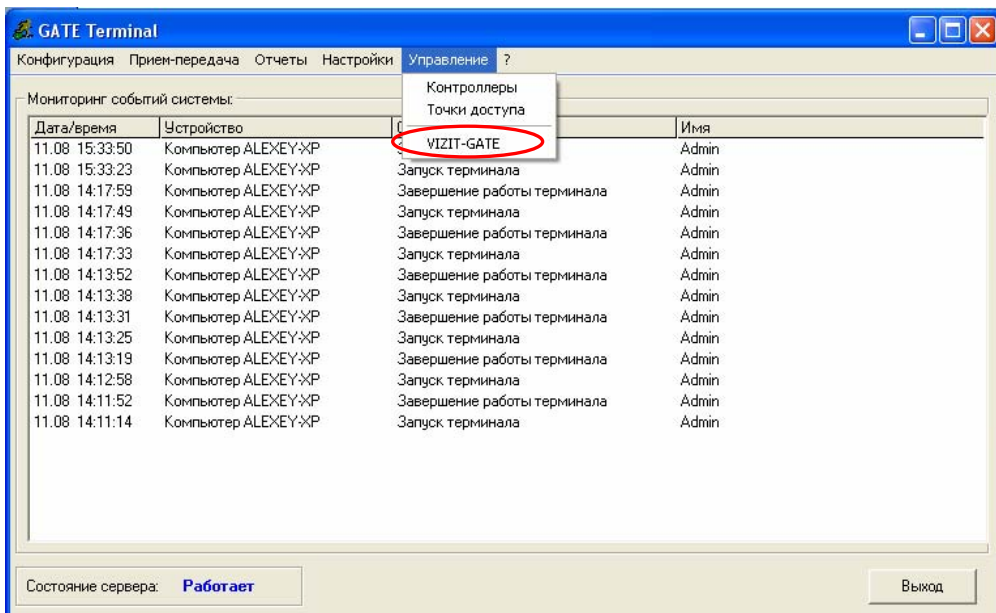
Контроллеры GV-420 подключаются так же, как обычные контроллеры GATE-4000 и могут находиться с ними в одной сети.

Для работы с контроллерами GV-420 используется стандартное ПО GATE Server-Terminal (начиная с версии 1.15.) с дополнительной лицензией, которая называется «Модуль расширения GV-420».

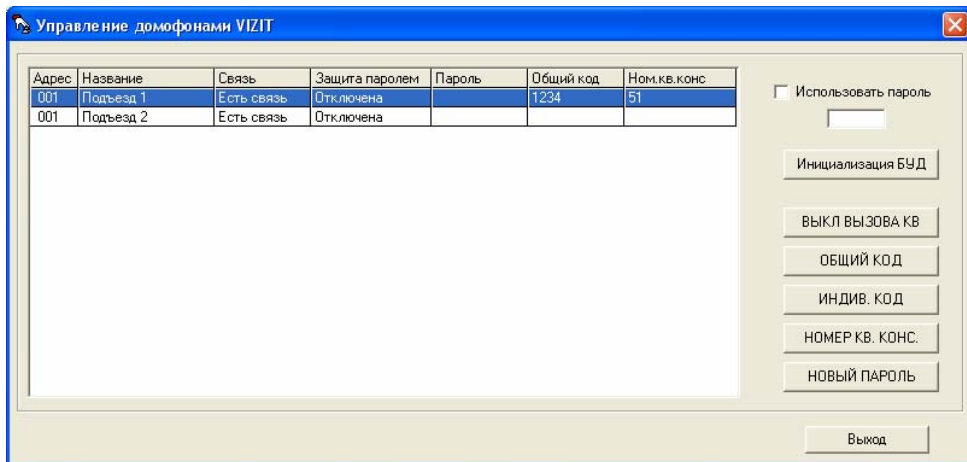
2. Описание программного интерфейса.

Создание и конфигурация контроллеров GV-420, а также определение расписаний и прав доступа пользователей производится точно так же, как для обычных контроллеров GATE-4000.

Отличием от стандартных контроллеров является только наличие возможности выполнения команд управления домофоном VIZIT. Для входа в окно управления контроллерами GV-420 выберите пункт меню «**Управление**» -> «**VIZIT-GATE**» в главном окне терминала:



В окне управления будет отображаться список всех контроллеров GV-420 в системе:

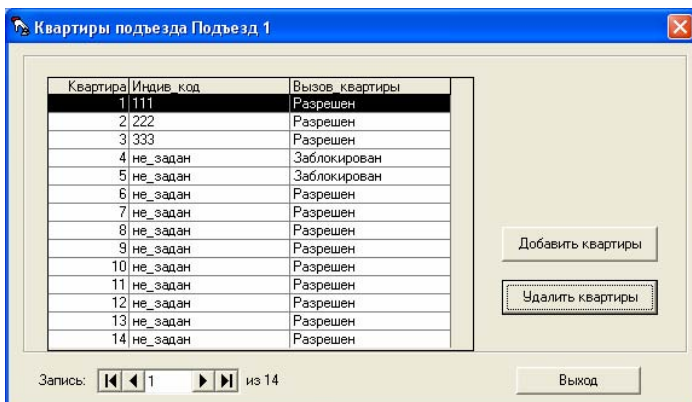


Для каждого контроллера отображаются основные общие параметры домофона (в случае, если они были заданы из программы):

- пароль для входа в режим сервисных установок;
- общий код открывания замка;
- номер, к которому подключен пульт консьержа.

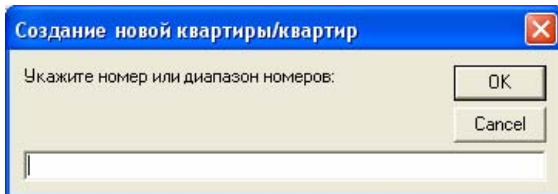
Управление контроллерами производится с помощью кнопок, расположенных в правой части экрана. Если для домофона включен пароль на вход в режим сервисных установок (на БУД переключатель «PASSWORD» находится в положении «ON»), то перед выполнением команд управления необходимо установить флажок «Использовать пароль» и указать значение пароля.

Если произвести двойной клик на записи контроллера или нажать клавишу «Enter», то откроется список квартир для текущего подъезда (домофона):



Для каждой квартиры отображаются текущее значение индивидуально-го кода открывания замка и состояние режима блокировки вызова квартиры (в случае, если они были заданы из программы)

Первоначально этот список пуст. Для его создания нажмите кнопку «Создать квартиры» и укажите диапазон номеров создаваемых квартир:



Команды управления

Команды управления позволяют через контроллер GV-420 выполнять настройку и программирование подключенного к нему БУД

Инициализация БУД

Передаёт в БУД необходимые служебные настройки. Данная команда должна быть выполнена однократно для каждого из контроллеров

ВЫКЛ,ВЫЗОВА КВ,

Запрет вызова в выбранную квартиру.

ОБЩИЙ КОД

Установка общего кода открывания замка

ИНДИВ. КОД

Установка индивидуального кода открывания замка для выбранной квартиры. Также отменяет запрет вызова этой квартиры

НОМЕР КВ,КОНС,

Установка номера, к которому подключается пульт консьержа. (Это должен быть номер одной из отсутствующих в данном подъезде квартир)

НОВЫЙ ПАРОЛЬ

Программирование пароля входа в режим сервисных установок.